

Alta Reina soberana à4

Anónimo
(Cancionero de Uppsala, 1556)

Canto

Al - ta Rei-na so - be-ra - na so - la

Alto

Al - ta Rei - na so-be-ra - na so - la me -

Tenor

Al - ta Rei-na so - be-ra - na, so - la me-re -

Basso

Al - ta Rei - na so-be-ra - na so - la me - re -

8

me - re - cis - tes vos

re - cis - tes vos

ci - tes vos qu'en vos el hi-jo de Dios

cis - tes vos qu'en vos el hi-jo de Dios

15

Fine

re - ci - bies - se car - nehu - ma - na An - te sae - cu - la cre - a -

pa - ra que fue - se - des ma -

re - ci - bies - se car-nehu - ma - na An - te sae - cu - la cre - a -

pa - ra que fue - se - des ma -

re - ci - bies - se car-nehu - ma - na An - te sae - cu - la cre - a -

pa - ra que fue - se - des ma -

re - ci - bies - se car-nehu - ma - na

22

D.C. al Fine

- da dre fuis de tes Dios - del y e - ter no Pa - dre

da dre fuis de tes Dios del y e - ter no vo ga - da

da dre fuis de tes Dios del y e - ter no vo Pa - dre

da dre fuis de tes Dios del y e - ter no vo ga - da

fuis pa - tes ra - del que e - ter - no des Pa - dre

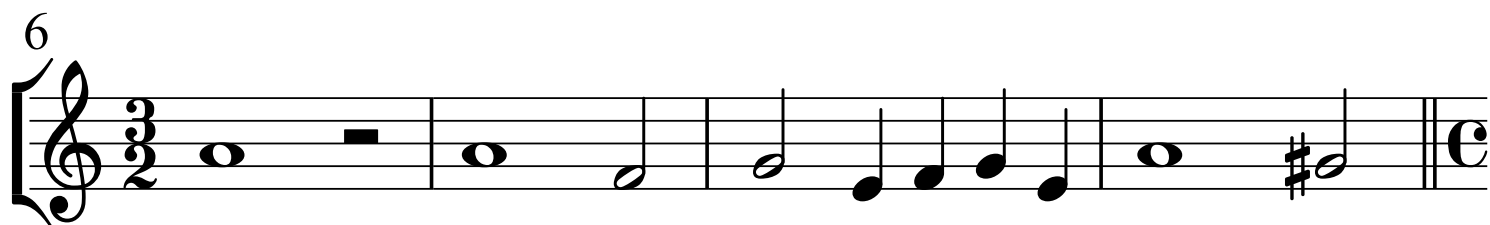
ma - dre

Canto

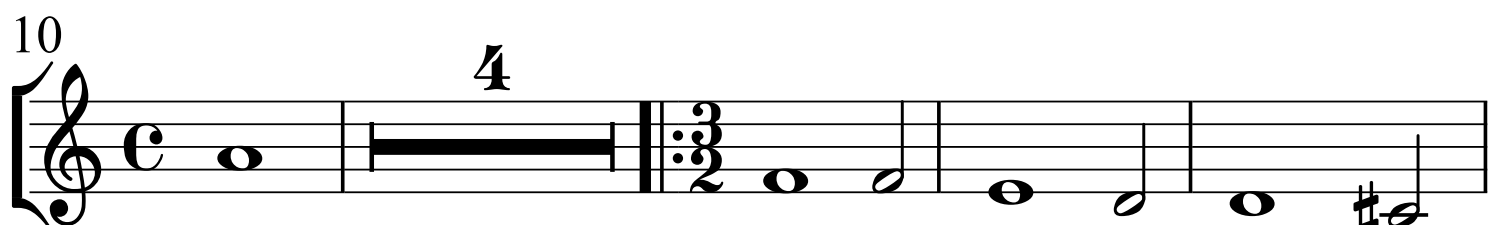
Alta Reina soberana à4

Anónimo
(Cancionero de Uppsala, 1556)

Al - ta Rei-na so - be-ra -

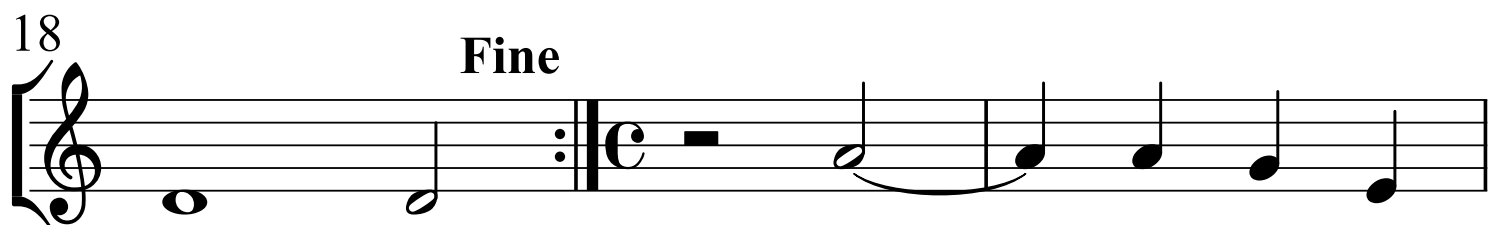


na so - la me - re - cis - tes

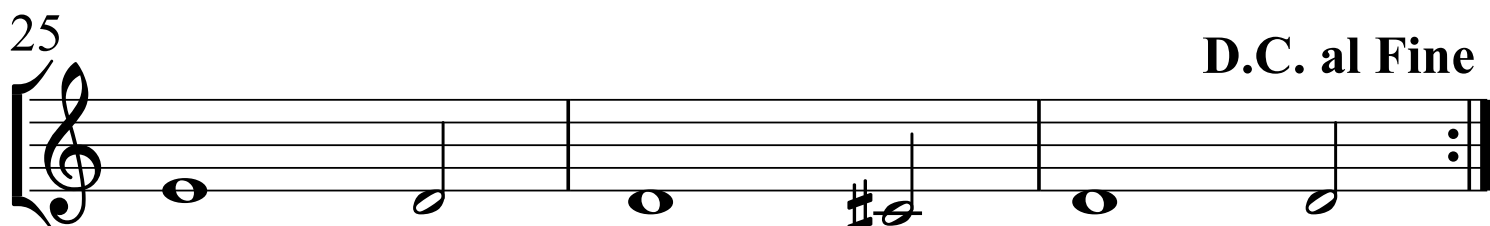


vos

re - ci - bies - se car - nehu -



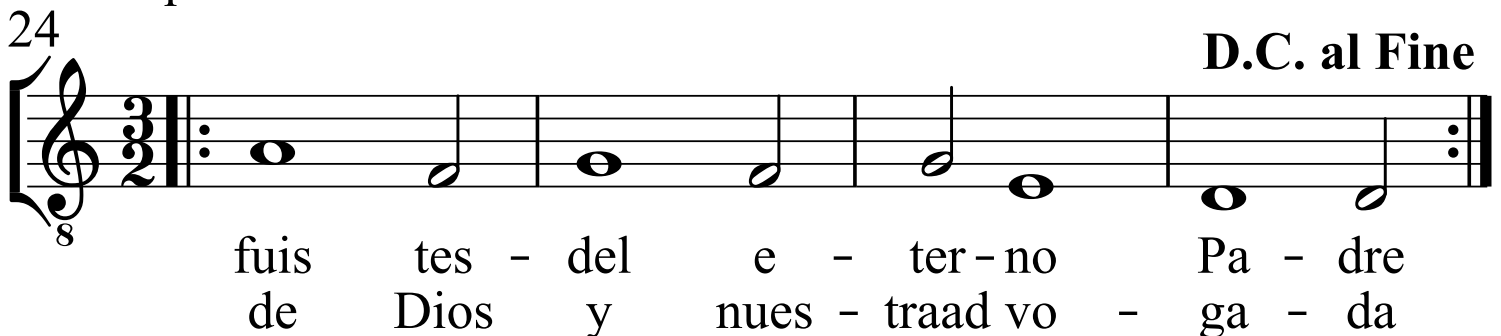
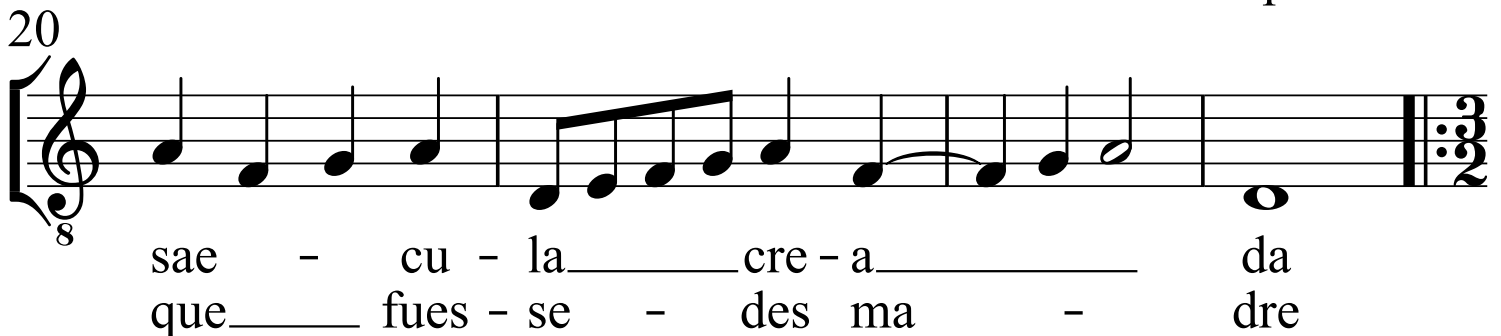
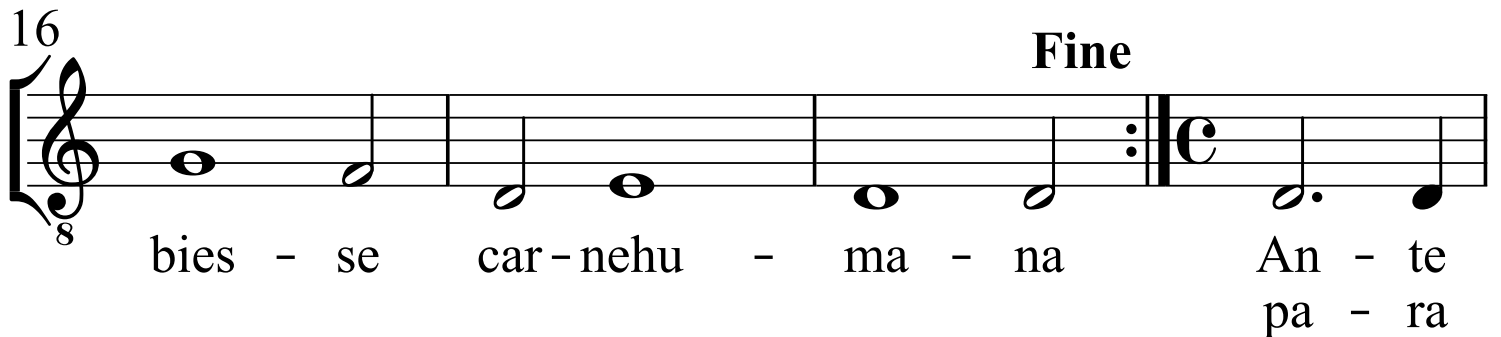
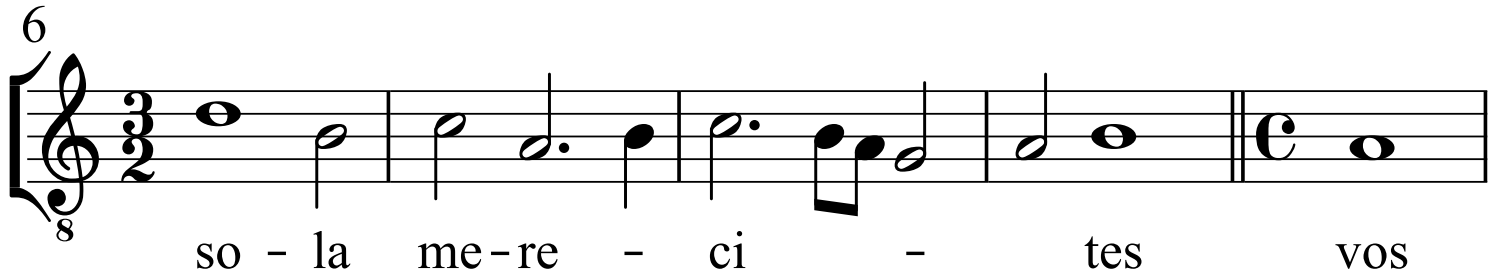
ma - na

An - te sae - cu -
pa - ra que fues -la cre - a - da fuis tes -
se - des ma - dre de Diosdel e - ter no - Pa - dre
y nues - traad vo - ga - da**D.C. al Fine**

Tenor

Alta Reina soberana à4

Anónimo
(Cancionero de Uppsala, 1556)

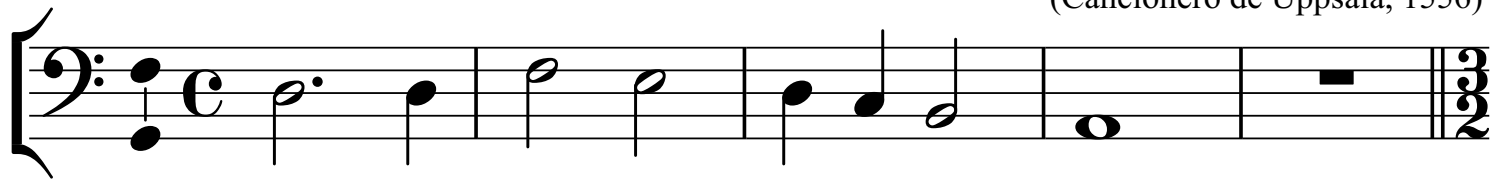


Basso

Alta Reina soberana à4

Anónimo

(Cancionero de Uppsala, 1556)



Al - ta Rei - na so-be-ra - na



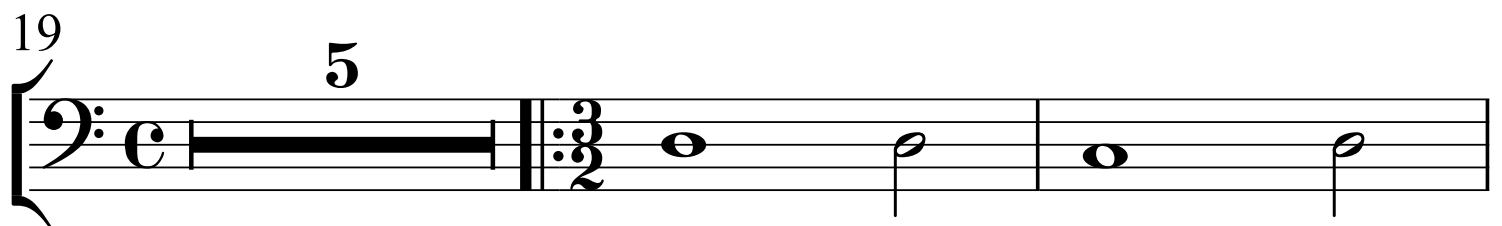
so - la me - re - cis - tes vos



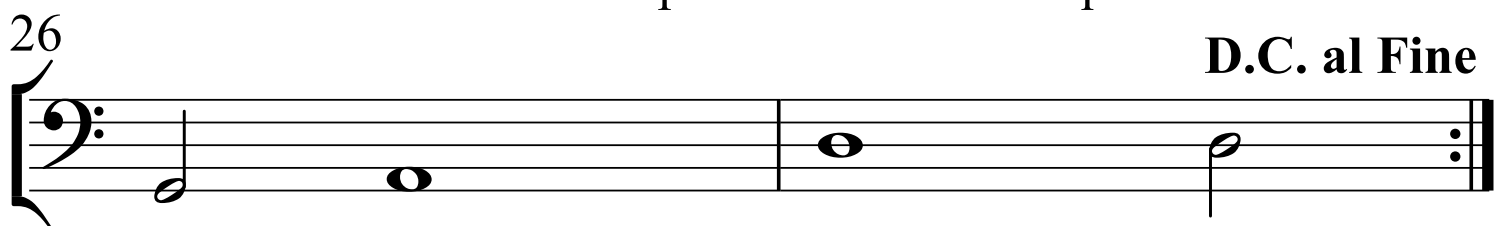
qu'en vos el hi - jo de Dios



re - ci - bies - se car-nehu - ma - na



fuis tes - del e -
pa - ra que fues -



ter - no Pa - dre
se - des ma - dre

Fine

D.C. al Fine